

MIXART



ДЕКОРАТИВНАЯ ШТУКАТУРКА

для внутренних и фасадных работ



Работаем с 1997 года.



Два крупнейших в России и Европе завода по производству шелковой декоративной штукатурки.



Более 29 млн кв.м. в год покрывают материалы SILK PLASTER.



21000 единиц готовой продукции в сутки.



Современное высокотехнологичное производство.



Трехступенчатый контроль качества материалов.



Собственный Научный центр.

Международная компания SILK PLASTER – лидер по производству шелковой декоративной штукатурки. Основана в 1997 году в Москве. В состав компании входит 2 крупнейших в мире завода по производству шелковой декоративной штукатурки расположенные на территории России и Европы.

ВЫСОКОТЕХНОЛОГИЧНОЕ ПРОИЗВОДСТВО

Современные автоматизированные производственные линии компании – это совместная разработка инженеров SILK PLASTER и ведущих производителей оборудования Европы и России.

ЗАПАТЕНТОВАННЫЕ ТЕХНОЛОГИИ

Материалы SILK PLASTER производятся на основе собственной запатентованной технологии.

НАУЧНЫЙ ЦЕНТР SILK PLASTER

Компания имеет Научный центр, который отвечает за качество и постоянное усовершенствование производимой продукции, а также разработку новых материалов.

ПРОФЕССИОНАЛЫ СВОЕГО ДЕЛА

Команда SILK PLASTER состоит из высококвалифицированных специалистов, постоянно повышающих свою квалификацию и стремящихся создавать качественные и надежные строительные материалы.

ШИРОКАЯ СЕТЬ ПРЕДСТАВИТЕЛЬСТВ ВО ВСЕМ МИРЕ

В структуру представительств SILK PLASTER входят более 100 фирменных салонов на территории России и ближнего зарубежья и более 900 торговых партнеров в Северной и Южной Америке, странах Европы, Азии и Африки.

ЭКОЛОГИЧНОСТЬ И БЕЗОПАСНОСТЬ ПРОДУКЦИИ

Одним из основных приоритетов SILK PLASTER является экологичность выпускаемых материалов. Шелковые штукатурки состоят из натуральных компонентов и прошли строжайшую поверку международных организаций. Материалам присуждены категории M1 и A+ как высшие показатели отсутствия вредных веществ и выделений.

КАЧЕСТВО И НАДЕЖНОСТЬ МАТЕРИАЛОВ

Материалы SILK PLASTER проходят многоступенчатый контроль, их надежность подтверждена европейским стандартом качества CE (EN 15824) и пожарным сертификатом класса «НГ».

О материале

Декоративная штукатурка MIXART.

Готовый к применению универсальный отделочный материал с оригинальной фактурой и цветовым решением обладает высокими эксплуатационными свойствами:

- повышенная износостойкость;
- долговечность;
- влагостойкость;
- воздухопроницаемость;
- экологичность.

Область применения: декоративная штукатурка MIXART применяется для создания финишного покрытия на внутренних и наружных поверхностях: на стенах в жилых и нежилых помещениях, санузлах; на фасадах зданий. Материал наносится на подготовленные по инструкции поверхности: бетон, гипс, гипсокартонные плиты, камень, цемент, кирпич, ДСП, ДВП.



Легкость
нанесения



Экологичный
материал



Бесшовное
покрытие



Качество



Уникальные
фактуры



Повышенная
износостойкость



Влагостойкость



Инструкция

Подготовка поверхности



1. Поверхность основания очистить от грязи, воска, масел, жира и других загрязнений. Выровнять основание штукатурками, трещины и мелкие неровности зашпатлевать. Подготовленное основание должно быть сухим, ровным, чистым, обеспыленным и однородно белым.



2. Подготовленную поверхность обработать грунтом глубокого проникновения. Высушить по инструкции.

3. Далее обработать поверхность специальным адгезионным грунтом MIXART в 1 слой. Высушить по инструкции. Декоративную штукатурку наносить через 24 часа.

! Рекомендуем колеровать грунт на тон светлее выбранного цвета штукатурки, чтобы избежать просветов основания и чтобы уменьшить расход материала. При колеровке количество колорантов не должно превышать 5% от веса грунта.

Нанесение



4. Перед нанесением тщательно перемешать материал MIXART дрелью с миксерной насадкой. Штукатурки из разных партий/упаковок могут незначительно различаться по цвету. Поэтому при замешивании материала из разных партий / упаковок смешивайте содержимое упаковок в равных пропорциях.



5. Штукатурку наносить металлической кельмой с закругленными краями, от угла до угла, однонаправленными движениями, не пропуская участки. При нанесении следить за чистотой малярного инструмента. Для соблюдения указанного расхода выдерживать толщину слоя 1 мм на всей поверхности.

! Не допускается нанесение слоем более 2 мм.



6. Спустя 30-40 мин после нанесения разгладить материал небольшой кельмой трапециевидной формы.

! Температура воздуха и обрабатываемой поверхности от +5°C до +35°C, относительная влажность воздуха 65%.

! Не наносить материал в дождь или туман. Для создания гладкой поверхности материал отшлифовать наждачной бумагой марки 20-40Н после полного высыхания нанесенной штукатурки (24 часа). Шлифовать легкими движениями, без сильного нажима и усилий – во избежание проступания основания. Для дополнительной защиты покройте штукатурку защитным покрытием MIXART.

Механизированное нанесение

Для легкого и быстрого нанесения декоративной штукатурки MIXART возможно использование компрессорного оборудования. Технические характеристики и рекомендации по нанесению компрессорным оборудованием смотрите на сайте www.plasters.ru

Время высыхания

Время для свободного моделирования – до 20 минут, сухая на ощупь поверхность – 12 часов, полное высыхание – 24 часа при температуре 20°C и относительной влажности воздуха 65%. При более низкой температуре, а также при более высокой влажности воздуха продолжительность возрастает. Устойчивость к атмосферным осадкам достигается по истечении пяти суток с момента нанесения. Окончательный набор прочности – 28 дней.



Подробная инструкция
на сайте www.plasters.ru



Mixart 022

Светло-песочный оттенок декоративной штукатурки Mixart 022 подойдет для кухонь, гостиных, кабинетов, оформленных в современных вариантах прованса, кантри и сканди с элементами экостиля.

Цвет и текстура штукатурки будет гармонично смотреться с полами из дерева или камня насыщенных теплых оттенков.

Сочетается с артикулами:



025

036

023

032

034





Mixart 022 (универсальная штукатурка для внешних и внутренних поверхностей)

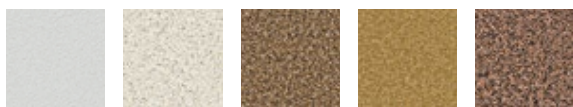


Mixart 025

Песочный цвет декоративной штукатурки Mixart 025 подойдет для помещений в современном стиле: кухни, кабинета, холла и санузлов.

Спокойный природный оттенок прекрасно сочетается с деревянными и каменными текстурами, мягким текстилем приглушенных оттенков и металлическим декором цвета хром.

Сочетается с артикулами:



032

022

023

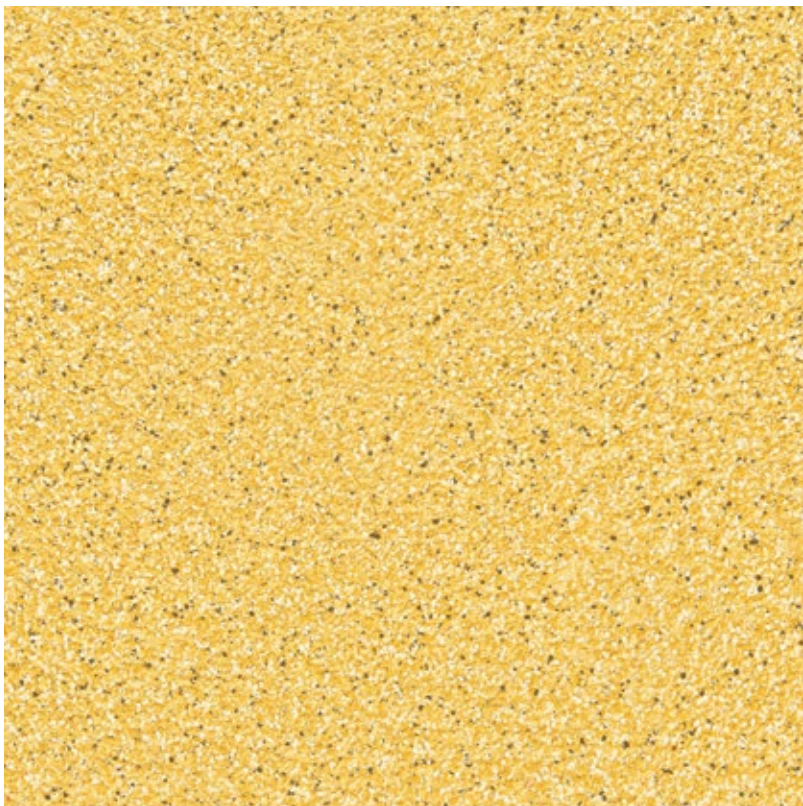
036

033





Mixart 025 (универсальная штукатурка для внешних и внутренних поверхностей)



Mixart 031

Желтая декоративная штукатурка Mixart 031 создана для необычных интерьерных решений. Цвет Mixart 031 стоит сочетать со светлыми деревянными полами, а также с керамогранитом под камень или бетон серых оттенков.

Желтый оттенок штукатурки Mixart 031 будет уместен в кухне, кабинете, коридоре или прихожей.

Сочетается с артикулами:



032

022

023

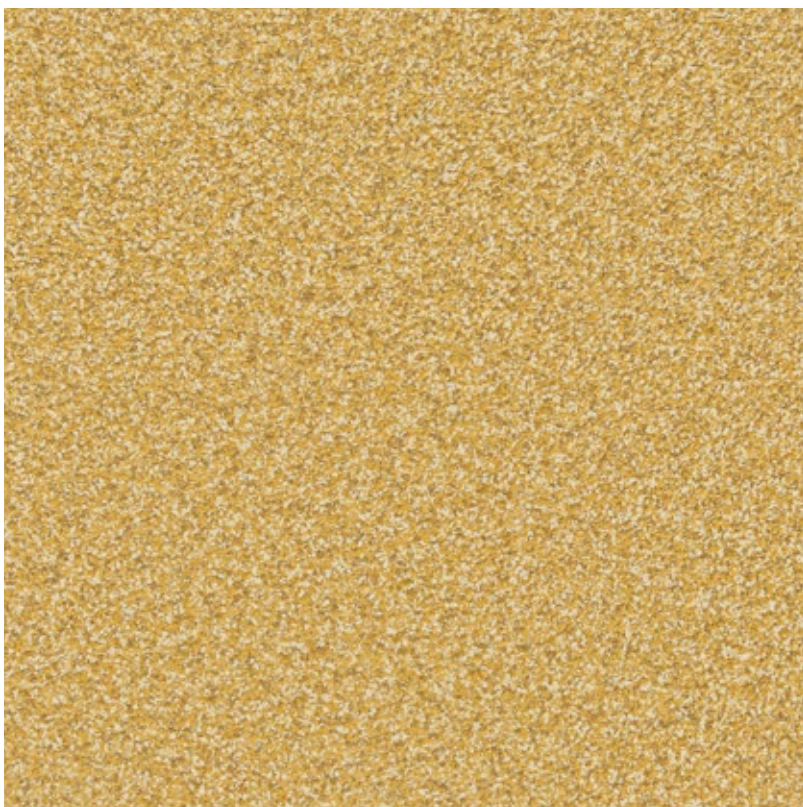
036

039





Mixart 031 (универсальная штукатурка для внешних и внутренних поверхностей)



Mixart 029

Декоративная штукатурка Mixart 029 интересного горчично-желтого цвета — прекрасное решение для отделки стен комнат в современном стиле шале или кантри.

Теплый оттенок штукатурки будет отлично сочетаться с насыщенными деревянными текстурами мебели и напольного покрытия.

Сочетается с артикулами:



032

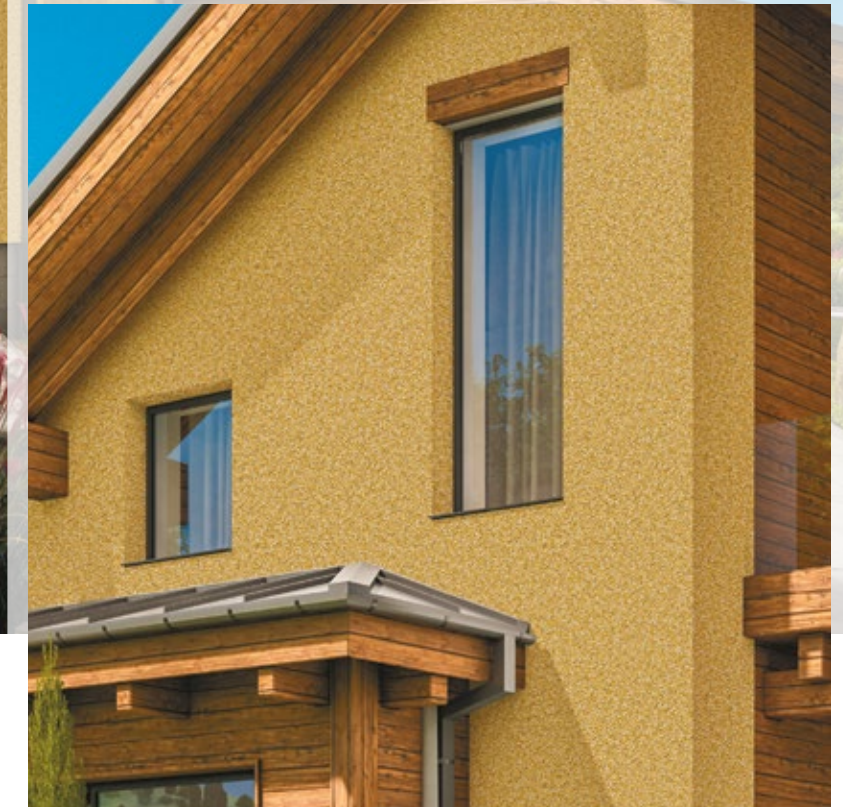
022

036

023

026





Mixart 029 (универсальная штукатурка для внешних и внутренних поверхностей)



Mixart 028

Приглушенный карамельный оттенок декоративной штукатурки Mixart 028 — отличный выбор для кухонь, холлов, коридоров и ванных.

Цвет карамели хорошо смотрится со светлыми деревянными полами цвета сосны или дуба, с мебелью и декором в голубых или зеленых оттенках.

Сочетается с артикулами:



032

022

026

035





Mixart 028 (универсальная штукатурка для внешних и внутренних поверхностей)

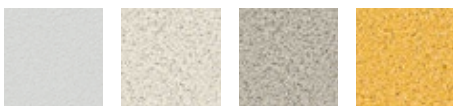


Mixart 036

Декоративная штукатурка Mixart 036 золотисто-бежевого цвета — правильный выбор покрытия для стен кухни, кабинета, холла или ванных комнат.

Спокойный оттенок будет отлично сочетаться как с теплой, так и с холодной цветовой гаммой остальной отделки и мебели.

Сочетается с артикулами:



032

022

025

031





Mixart 036 (универсальная штукатурка для внешних и внутренних поверхностей)



Mixart 023

Декоративная штукатурка Mixart 023 насыщенного оливково-коричневого цвета — прекрасный выбор для акцентов в просторных помещениях или, наоборот, для создания камерной атмосферы небольших комнат: кабинетов или мастерских.

Сочетается с артикулами:



022

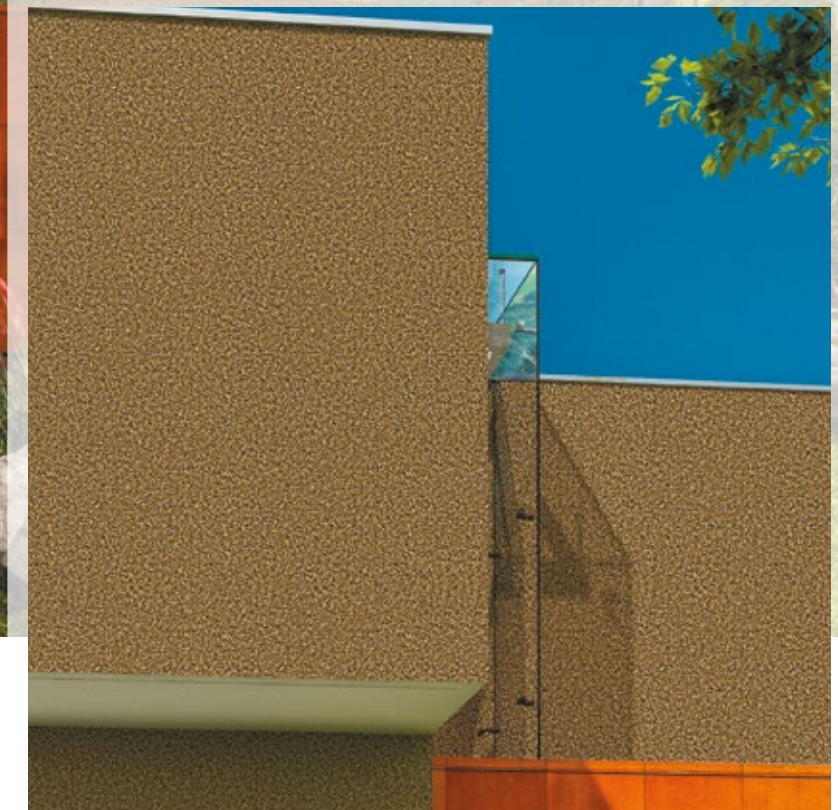
025

032

036

029





Mixart 023 (универсальная штукатурка для внешних и внутренних поверхностей)



Mixart 033

Оригинальный оттенок декоративной штукатурки Mixart 033 — выбор поклонников темной сдержанной гаммы. Красно-коричневый цвет Mixart 033 гармонично сочетать с темными полами, деревянной мебелью цвета венге или тонированного ясеня. Штукатурка Mixart 033 подойдет для интерьера прихожей, холла, кабинета или санузла в стилях кантри, шале, современном или лофт.

Сочетается с артикулами:



032

035

022

025





Mixart 033 (универсальная штукатурка для внешних и внутренних поверхностей)



Mixart 035

Глубокий оттенок декоративной штукатурки Mixart 035 подходит для ценителей смелых интерьерных решений. Необычный цвет штукатурки будет интересно смотреться на стене в гостиной, холле и в ванной комнате.

Полы, мебель и декор могут быть как светло-серые или белые, так и практически черные, цвета венге, например.

Сочетается с артикулами:



032

033

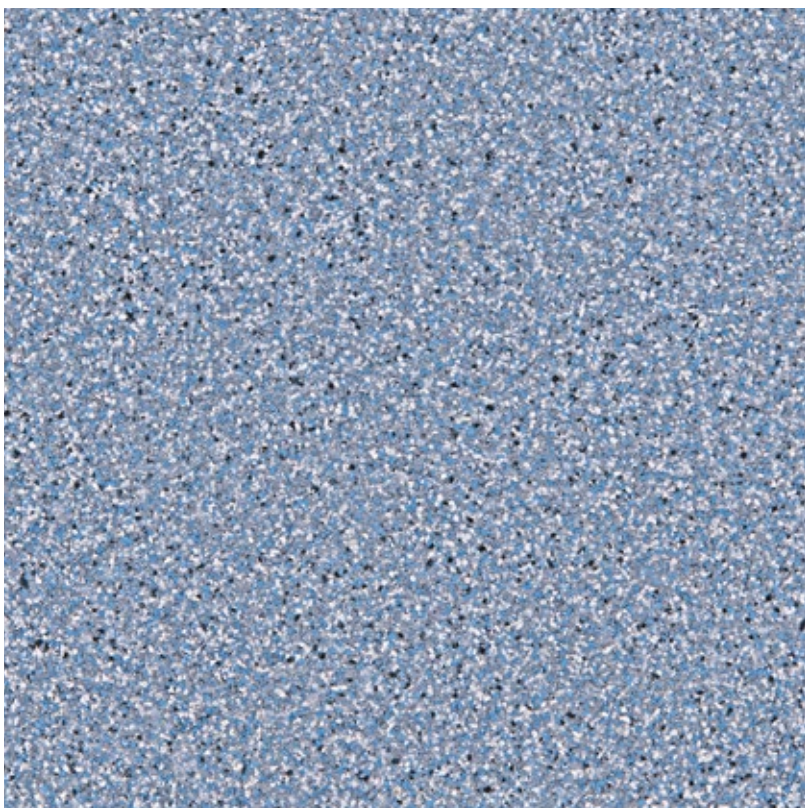
022

028





Mixart 035 (универсальная штукатурка для внешних и внутренних поверхностей)



Mixart 027

Необычный голубой цвет декоративной штукатурки Mixart 027 словно создан для современных минималистичных интерьеров гостиных, холлов и ванных комнат.

Васильковый голубой цвет гармонично сочетается со светлыми полами в холодном оттенке, а также с мебелью цвета ореха или дымчатого дуба.

Сочетается с артикулами:



021

032

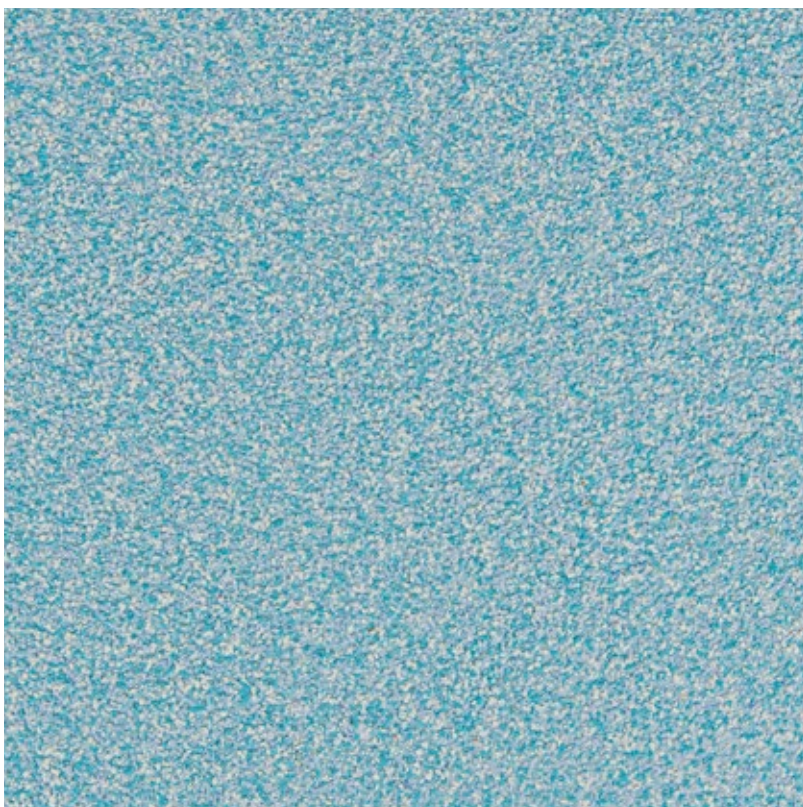
038

039





Mixart 027 (универсальная штукатурка для внешних и внутренних поверхностей)

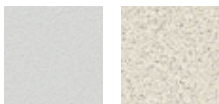


Mixart 034

Яркий цвет декоративной штукатурки Mixart 034 станет замечательным покрытием для стен в стиле прованс, сканди или модерн.

Остальную отделку стоит подбирать в светлой, спокойной гамме. Например, полы цвета сосны или плитка кремового или бежевого оттенка.

Сочетается с артикулами:



032

022





Mixart 034 (универсальная штукатурка для внешних и внутренних поверхностей)



Mixart 037

Насыщенный светло-зеленый цвет декоративной штукатурки Mixart 037 освежит интерьер кухни или ванной, а также может украсить гостиную или прихожую.

Mixart 037 отлично выглядит со светлым, практически белым полом и мебелью, а также текстилем в оранжевой или розово-фиолетовой гамме.

Сочетается с артикулами:



032

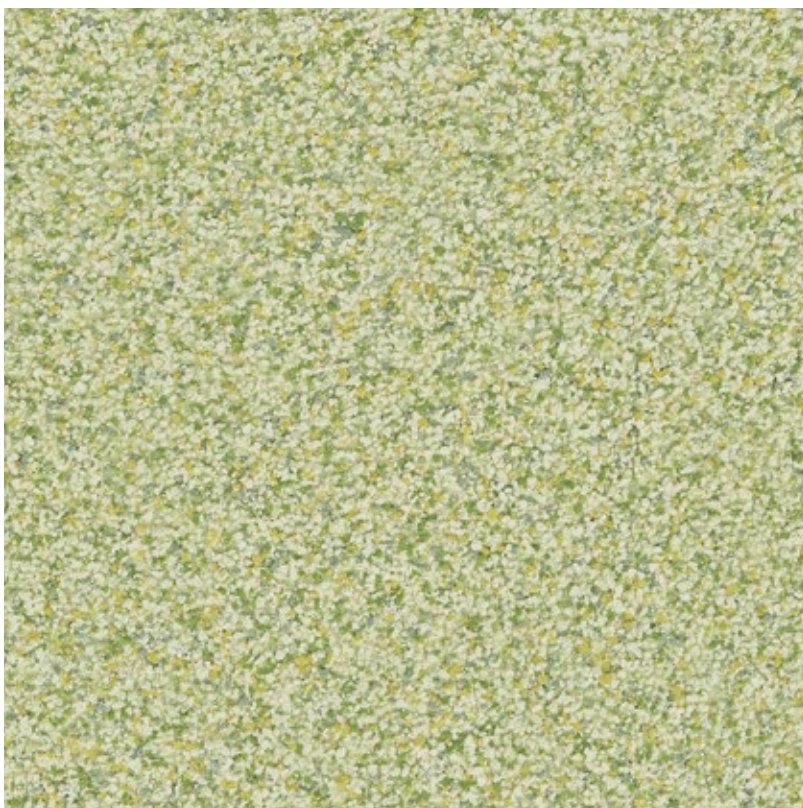
039

026





Mixart 037 (универсальная штукатурка для внешних и внутренних поверхностей)



Mixart 026

Теплый салатный оттенок штукатурки Mixart 026 — отличное решение для поклонников природной гаммы.

Цвет Mixart 026 интересно смотрится в интерьерах в стиле прованс, кантри и модерн (современный). Текстура и оттенок подходят для применения в помещениях с малым количеством естественного освещения, например, кухнях, прихожих или коридорах.

Сочетается с артикулами:



032

037

029

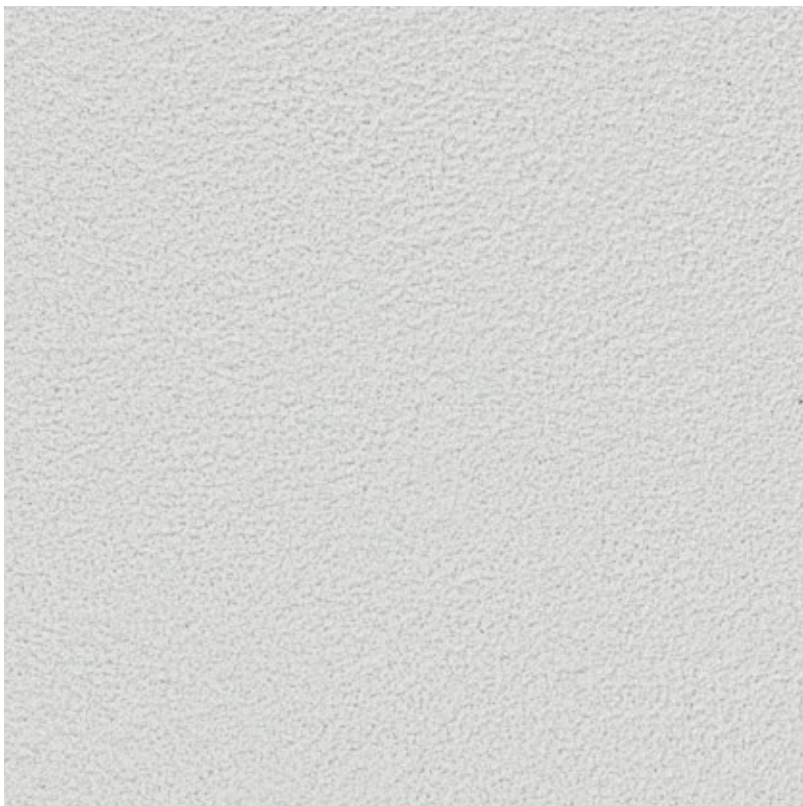
031

028





Mixart 026 (универсальная штукатурка для внешних и внутренних поверхностей)



Mixart 032

Декоративная штукатурка Mixart 032 молочно-белого цвета станет отличным решением для отделки таких помещений, как холл, прихожая, кухня или кабинет. Также штукатурка Mixart прекрасно подойдет для оформления ванных комнат.

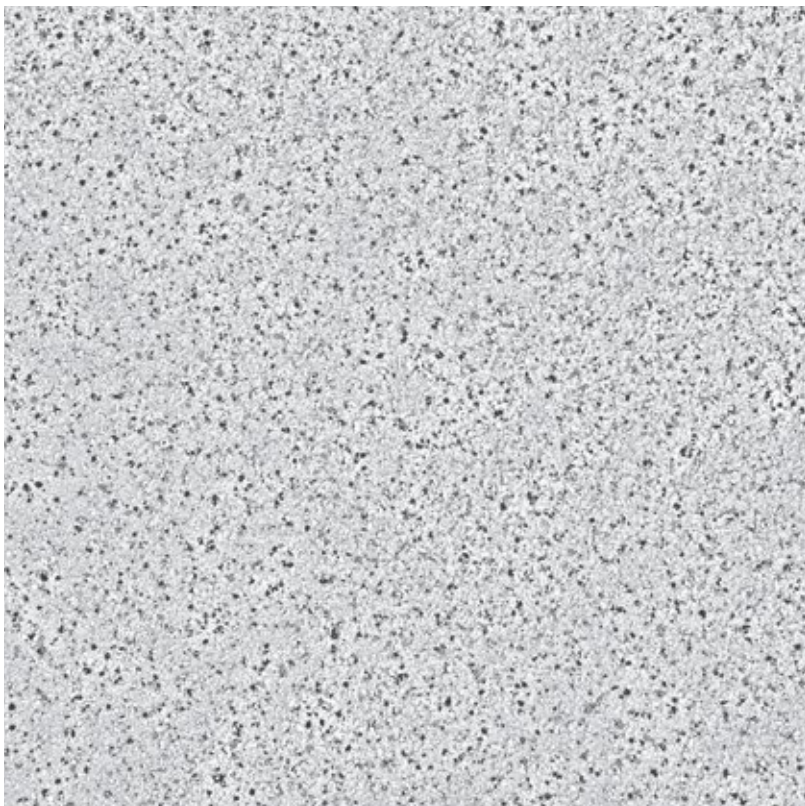
Базовый оттенок штукатурки сочетается со всеми материалами коллекции, что дает возможность создавать неограниченное количество цветовых решений.

Сочетается со всеми артикулами.





Mixart 032 (универсальная штукатурка для внешних и внутренних поверхностей)



Mixart 021

Светлая декоративная штукатурка Mixart 021 станет отличным выбором для отделки стен коридора, прихожей, кухни или ванных комнат. Стистика помещения может быть любая, от минимализма до лофта или эклектики с элементами классики.

Сочетается с артикулами:



032

030

038

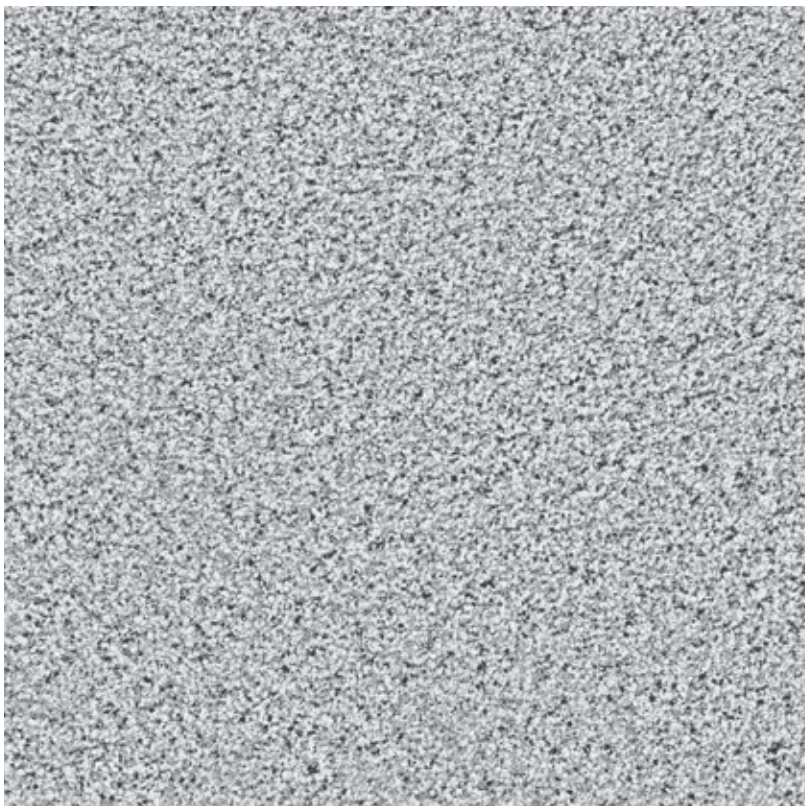
039

027





Mixart 021 (универсальная штукатурка для внешних и внутренних поверхностей)

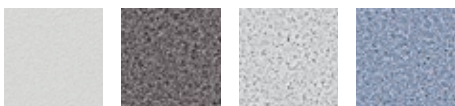


Mixart 030

Нейтральный светло-серый цвет декоративной штукатурки Mixart 030 будет прекрасно выглядеть в современных сдержанных интерьерах.

Mixart 030 идеален для применения в ваннных комнатах, коридорах, холлах и кухнях. А в сочетании с белым или цветным деревянным полом штукатурка Mixart 030 дает неограниченный выбор интерьерных решений.

Сочетается с артикулами:



032

039

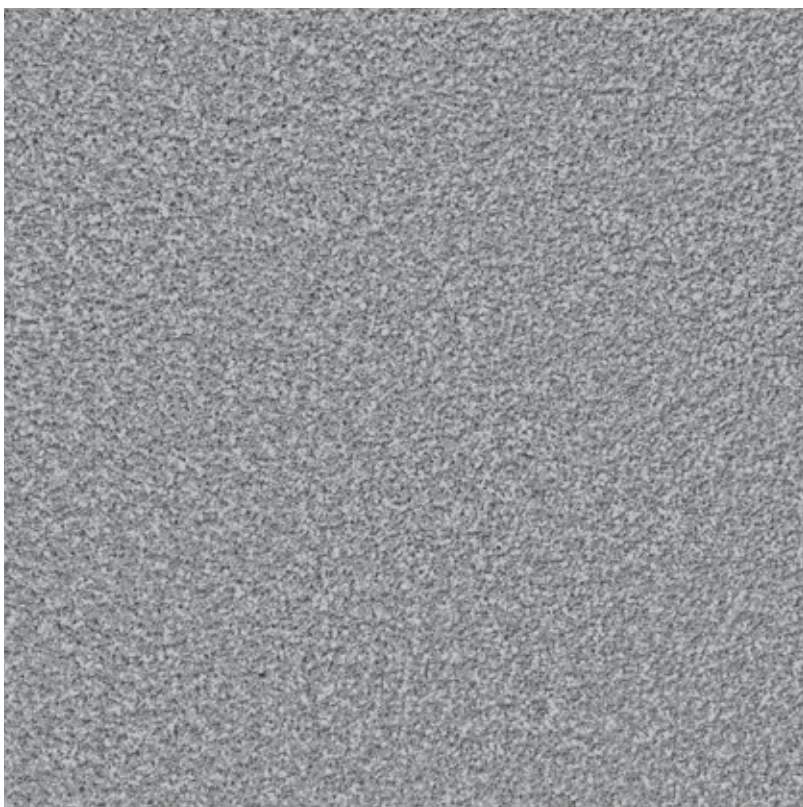
021

027





Mixart 030 (универсальная штукатурка для внешних и внутренних поверхностей)



Mixart 038

Благородный серый оттенок декоративной штукатурки Mixart 038 будет отлично выглядеть практически в любом интерьере благодаря цвету и приятной текстуре.

Mixart 038 лучше сочетать с полами нейтральных или холодных оттенков: паркетом из выбеленной сосны, тонированного ясеня или дуба, керамогранита под белый или серый мрамор.

Сочетается с артикулами:



032

039

021





Mixart 038 (универсальная штукатурка для внешних и внутренних поверхностей)



Mixart 039

Темно-серый цвет штукатурки Mixart 039 подойдет поклонникам современного стиля и стиля лофт. Насыщенный цвет и интересная фактура материала будут интересно смотреться как с привычными напольными покрытиями: паркетом, ламинатом и керамогранитом, так и с наливным полом из серого или цветного бетона.

Сочетается с артикулами:



032

021

030

038

037

031

027





Mixart 039 (универсальная штукатурка для внешних и внутренних поверхностей)

Таблица выбора материала

	SILK PLASTER	Похожие по назначению материалы		
	MIXART	Аналог 1	Аналог 2	Аналог 3
Назначение	декоративная штукатурка для внутренних и внешних работ	декоративная штукатурка для внутренних и внешних работ	декоративная штукатурка для внутренних и внешних работ	декоративная штукатурка для внутренних и внешних работ
Вес упаковки	4,5 кг	15 кг	25 кг	20 кг
Стоимость в рознице	2100 руб.	1520 руб.	5000 руб.	1860 руб.
Кв. м. в упаковке	до 5 м ²	до 10 м ²	5,5 м ²	5,7 м ²
Объем на 5 м ²	5 м ² = 4,5 кг	5 м ² ≈ 7,5 кг	5 м ² ≈ 23 кг	5 м ² = 17,5 кг
Расход на 1 м ²	от 0,9 до 1,3 кг/м ²	от 1,1 до 5,0 кг/м ²	≈ 4,5 кг/м ²	3,5 кг/м ²
Цена за кг	467 руб./кг	от 101,3 руб./кг	200 руб./кг	93 руб./кг
Цена за 1 м ²	от 420 руб./м ²	от 152 до 665 руб./м ²	909 руб./м ²	326 руб./м ²
Основа	акрил	акрил	акрил	акрил
Структура	мозаичная	мозаичная	мозаичная	мозаичная
Наполнитель	флоки	мраморная крошка	кварцевая крошка	мраморная крошка
Поверхность	фактурная и гладкая после полировки	только фактурная	только фактурная	только фактурная
Срок годности	24 месяца	24 месяца	12 месяцев	18 месяцев



Собственная формула, сверхлегкий материал

Технологически современные флоки

**SILK
PLASTER®**

Производитель: ООО «ПЛАСТЕР»
+7 (495) 268-07-70 / office@silkplasters.com
www.plasters.ru

ТУ 23.64.10-012-84850583-2018
СГР КГ.11.01.09.008.Е.002466.06.18 от 28.06.2018

